



KONICA MINOLTA

Gamme magicolor® 5500



Productivité  
et contrôle des coûts



RÉVOLUTION DANS L'IMPRESSION COULEUR



KONICA MINOLTA

## Gamme magicolor® 5500

# Productivité et contrôle des coûts

Idéale pour les petits groupes de travail comme pour les entreprises, la magicolor® 5500 répond parfaitement aux besoins des environnements de travail les plus exigeants. Sa technologie d'impression avancée offre une qualité d'impression et une efficacité remarquables pour un préchauffage de l'imprimante et un coût total de possession amplement optimisés. Disponible en deux modèles, la magicolor® 5500, fournit à l'entreprise un haut niveau de performances, ainsi qu'une qualité et une polyvalence absolues.

### magicolor® 5550 – hautes performances et polyvalence pour les utilisateurs professionnels

La magicolor® 5550 est la solution d'impression laser couleur idéale pour les professionnels souhaitant privilégier rapidité et qualité d'impression. Capable d'imprimer 25,6 ppm en couleur, 30 ppm en monochrome et une première page en à peine 8 secondes, elle convient parfaitement aux groupes de travail les plus exigeants. Grâce à la toute dernière version du contrôleur Emperon™ aux émulations PCL® 6 et PostScript® 3™ et à un processeur PowerPC® de 733 MHz, elle est capable d'exécuter aisément les travaux d'impression les plus volumineux.

### magicolor® 5570 – l'imprimante polyvalente pour l'entreprise

Si vous recherchez avant tout qualité et rapidité d'impression, la robuste magicolor® 5570 est faite pour vous. Elle imprime 30 ppm en couleur et 35 ppm en monochrome. Adaptée aux besoins de tous les groupes de travail, capable d'exécuter les travaux les plus lourds comme ceux du domaine de la conception, la magicolor® 5570 fournit des impressions de qualité semblable à celle des photographies. Grâce à la puissance de la dernière version du contrôleur Emperon™, elle offre les émulations PCL® 6 et PostScript® 3™ ainsi qu'un processeur PowerPC® de 867 MHz, qui lui permettent de traiter aisément les travaux d'impression les plus lourds.

### Options sur papier modulables pour impressions en interne

La magicolor® 5500 est dotée en série d'un bac papier inférieur de 500 feuilles et d'un bac papier multifor-  
mat de 100 feuilles. Il est également possible d'ajouter deux bacs papier supplémentaires de 500 feuilles. Une unité recto verso en option permet l'impression recto verso et la réalisation de livrets. Vous pouvez également bénéficier d'une unité de finition à 2 bacs en option pour trier etagrafer vos documents (angle de 45°), tout comme le ferait un copieur ! De plus, cette imprimante prend en charge de nombreux types de supports, vous permettant ainsi d'imprimer en interne des documents commerciaux d'un grammage de papier allant jusqu'à 210 g/m<sup>2</sup> – du publipostage aux bannières (jusqu'à 1 200 mm) en passant par les cartes de visite.

### Simitri™ HD - impressions durables et de haute qualité rivalisant avec les impressions offset

La magicolor® 5500 utilise la technologie révolutionnaire Simitri™ HD, toner polymérisé haute définition de nouvelle génération, pour une qualité d'impression et une longévité inégalées. La technologie d'imagerie PhotoART-9600™ (600 x 600 x 4 bits Contone) permet d'agir sur la couleur de chaque pixel avec une précision incroyable : les impressions présentent alors des détails saisissants, la netteté des images s'en trouve grandement améliorée et les dégradés sont des plus doux. La durée de vie de vos documents commerciaux sera plus longue grâce à une résistance accrue aux rayons UV.

## Contrôle total des coûts d'impression

Dotée d'un mode économie de toner révolutionnaire ainsi que d'une technologie de segmentation à 3 objets, la magicolor® 5500 est capable de différencier texte, graphiques et images, offrant ainsi la possibilité unique d'optimiser automatiquement l'efficacité du toner. Ainsi, le mode économie de toner permet aux clients d'économiser jusqu'à 50 % de toner sans altérer la qualité d'impression. L'administrateur pourra gérer les profils d'utilisation, ce qui permettra d'optimiser la gestion des coûts d'impression dans l'entreprise.<sup>1</sup>

## Compatibilité absolue grâce à la puissance d'Emperon



La dernière génération Emperon™ de Konica Minolta fournit une compatibilité absolue avec les langages d'impression (PostScript®3™, PCL® 6), les systèmes d'exploitation et les applications commerciales (SAP®, Citrix Metaframe®) les plus courants. De plus, la magicolor® 5500 vous permet d'imprimer directement vos photos depuis n'importe quel appareil photo numérique compatible PictBridge ou d'une carte mémoire USB (prise en charge des formats de fichiers TIFF, PDF et JPEG) sans passer par un PC.<sup>1</sup> Vous pouvez ainsi traiter rapidement vos documents depuis pratiquement tout type d'application : bureautique, conception, publication et autre.

## Interface conviviale pour une utilisation sans effort

Les consommables et la carte réseau sont déjà installés : la magicolor® 5500 est prête à l'emploi. Elle est équipée d'un écran graphique rétroéclairé très lisible et d'indicateurs vous permettant de contrôler les niveaux de toner et de papier depuis votre ordinateur à l'aide des outils d'administration PageScope® Suite. Le tambour et les cartouches de toner sont séparés pour optimiser la durée de vie de chaque consommable.

## Impression sécurisée<sup>2</sup>

Avec la technologie Emperon™, il est possible de sécuriser les documents que vous seul devez consulter. Lorsqu'un mot de passe alphanumérique est défini avant le lancement de l'impression, cette dernière est retardée jusqu'à ce que l'utilisateur saisisse son code personnel. Des fonctions supplémentaires telles que le décompte des tâches, le téléchargement de polices, l'agrafeuse et la surimpression peuvent être utilisées après l'installation d'un disque dur ou d'une carte CompactFlash™.

## PowerPack™

Le PowerPack™ permet de profiter d'une gamme complète de services additionnels. Il est accessible aux détenteurs de magicolor® 5550 et 5570. Une fois inscrit sur le site [www.konicaminoltapowerpack.com](http://www.konicaminoltapowerpack.com), il est possible de bénéficier des avantages suivants :

- Jusqu'à 3 ans de garantie supplémentaire
- Offre de reprise garantie sur une nouvelle imprimante
- Formation produit et logiciel gratuits

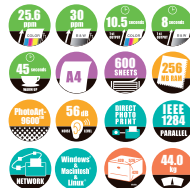


<sup>1</sup> UN DISQUE DUR OU UNE CARTE COMPACTFLASH™ EST NÉCESSAIRE.  
<sup>2</sup> UN DISQUE DUR EST NÉCESSAIRE.



magicolor® 5500 series

### magicolor® 5550



### magicolor® 5570

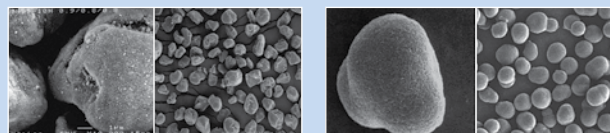


Impression USB directe

Simitri HD  
High Definition Polymerized Toner

## Une nouvelle génération de qualité d'impression et de longévité

- Qualité d'impression exceptionnelle dans les moindres détails
- Longévité accrue pour des impressions durables
- Consommation d'énergie réduite
- Bourrages papier moins fréquents
- Surimpression de documents préimprimés
- Prise en charge flexible des supports
- Maintenance et réparation limitées
- Utilisation d'un processus de fabrication respectant l'environnement



Toner pulvérisé

Simitri™ HD



KONICA MINOLTA

# Gamme magicolor® 5500

## CARACTERISTIQUES TECHNIQUES

### Processus d'impression

Méthode d'impression : imprimante de bureau laser A4 couleur monopasse  
 Vitesse d'impression A4 :  
 Jusqu'à 25,6 ppm en couleur, jusqu'à 30 ppm en monochrome (magicolor® 5550)  
 Jusqu'à 30 ppm en couleur, jusqu'à 35 ppm en monochrome (magicolor® 5570)  
 Impression de la première page :  
 10,5 secondes en couleur, 8 secondes en monochrome (magicolor® 5550)  
 9 secondes en couleur, 7 secondes en monochrome (magicolor® 5570)  
 Préchauffage : 45 secondes en moyenne  
 Résolution max. : PhotoART-9600™ (600 x 600 dpi x 4-bit contone)  
 Volume d'impression : 120 000 pages par mois

### Capacités matérielles et logicielles

Type de processeur : Freescale PowerPC® 7448, 733 MHz (magicolor® 5550), 867 MHz (magicolor® 5570)  
 Mémoire : 256 Mo (1 024 Mo max.)  
 Emulations : PostScript® 3™, PCL® 6 (XL 3.0), PCL® 5e/c  
 Impression directe : PDF (version 1.5), JPEG, TIFF (carte HDD ou CompactFlash™ requise)  
 Emplacement CF : standard (jusqu'à 1 Go)  
 Gestionnaires d'impression : PageScope® NetCare, PageScope® Web Connection, PageScope® Network Setup, PageScope® Peer to Peer Printing Tool, PageScope® EMS plug-in, PageScope® Web Jet Admin plug-in, PageScope® Plug and Print, PageScope® NDPS Gateway, PageScope® Direct Print, PageScope® Visual Count Server, Download manager, Print monitor, Status monitor  
 Simulation des couleurs : SWOP, Commercial Press, Eurocolor, DIC, TOYO, nuancier PANTONE®, profils de périphériques ICC  
 Enregistrement : Citrix Metaframe®, SAP®

### Polices

137 polices PostScript® standard, 93 polices PCL® à taille variable, 51 jeux de caractères et 10 polices d'imprimante standard.

### Interfaces

Ethernet 10Base-T / 100Base-TX / 1000Base-T (avec prise en charge TCP/IP, EtherTalk®, IPX/SPX, NetBEUI, UDP, NetBIOS, IPP1.1, SNMP, HTTP, HTTPS).  
 Parallèle IEEE 1284 bidirectionnelle et USB 2.0 (haute vitesse)  
 Hôte USB (PictBridge 1.0 et pilote d'impression USB)

### Systèmes d'exploitation compatibles

Windows® : 2003 Server 64 bits, Server 2003, XP 64 bits, XP, 2000, NT 4.0, ME, 98 SE  
 Macintosh® : OS X (10.2, 10.3, 10.4), OS 9.1 (ou version ultérieure)  
 Linux® : RedHat 9.0, SuSe 8.2  
 Netware® : 4/5/6 ou version ultérieure

### Gestion du papier

Alimentation papier standard : cassette de 500 feuilles + bac papier multifformat de 100 feuilles (MPT)  
 Dispositif papier en option :  
 Cassette de 500 feuilles (max. 2)  
 Unité recto-verso automatique  
 Unité de finition à 2 bacs haute capacité (disque dur requis)  
 Sortie papier : 250 feuilles (face vers le bas)  
 Formats acceptés (bac papier multifformat) : A4, B5, B5 (ISO), A5, A6, B6, photo (100 \* 150 mm), Legal, Letter, G-Letter, Statement, Executive, Folio, SP folio, UK Quarto, Foolscap, G-Legal, 16K, Kai 16, Kai 32, Japanese Postcard, Double Postcard, format personnalisé (92-216 \* 148-1200 mm)  
 Formats enveloppe acceptés : Com10, C5, C6, DL, Monarch, Japanese postcard, Double Postcard  
 Unité recto-verso : A4, A5, B5, Executive, G-Letter, Letter, Folio, G-Legal, Legal  
 Surface d'impression : 4 mm des bords  
 Type de support : papier ordinaire (60-90 g/m²), papier recyclé (60-90 g/m²), transparents, enveloppe, papier à en-tête, étiquettes, papier épais 1 (91-150 g/m²), papier épais 2 (151-210 g/m²), cartes postales, support brillant 1, support brillant 2

### Caractéristiques physiques

Dimensions : (P) 526 mm x (L) 420 mm x (H) 420 mm  
 Poids : 33,4 kg (moteur sans consommables), 44 kg (dans son emballage)

### Caractéristiques électriques

Tensions d'entrée : 220 V-240 V (±10 %)  
 Fréquence : 50-60 Hz (±3 Hz)  
 Consommation électrique : 1 450 W (max.) ; consommation moyenne pendant l'impression : 750 W max., < 250 W (mode veille)  
 Mode d'économie d'énergie : < 20 W  
 Compatibilité : Energy Star®

### Environnement

Température en fonctionnement : 10°-35°C (en fonctionnement), 0°-35°C (à l'arrêt)  
 Humidité : 15 à 85 % HR (en fonctionnement), 10 à 85 % HR (à l'arrêt)  
 Niveau sonore : < 56 dB (A) (impression), < 39 dB (A) (mode veille)

### Règlementations environnementales / Normes de sécurité

UL, cUL, FCC-B, VCCI, CE Marking, C-Tick, CDRH, Nordic Swan, Eco Mark, Lead free (groupe AA) et RDS

### Consommables¹

Consommables préinstallés :  
 Toner cyan, magenta, jaune et noir (permettant d'imprimer jusqu'à 3 000 pages)  
 Unité d'impression cyan, magenta, jaune et noir (permettant d'imprimer jusqu'à 30 000 pages)  
 Bac de récupération du toner (pouvant traiter jusqu'à 36 000 pages monochrome, 9 000 pages couleur)

### Remplacement des cartouches de toner:

Toner cyan, magenta, jaune et noir : pouvant traiter jusqu'à 6 000 pages (standard), 12 000 pages (haute capacité)  
 Unité d'impression : permettant d'imprimer jusqu'à 30 000 pages  
 Bac de récupération du toner : pouvant traiter jusqu'à 36 000 pages (monochrome), 9 000 pages (couleur)

### Durée et conditions de garantie

Garantie de 1 an sur site (Union Européenne, loi locale applicable)

¹ La durée de vie des consommables de l'imprimante est calculée selon des conditions d'utilisation spécifiques, comme le taux de recouvrement d'une page d'un format donné (5 % d'un format A4). La durée de vie effective des consommables dépend de leur utilisation et d'autres variables d'impression : taux de recouvrement, format de papier, type de support, impression continue ou intermittente, température ambiante et humidité. Pour plus d'informations sur la durée de vie des toners, visitez le site : <http://printer.konicaminoltaeurope.com/toner>

² Dans certaines configurations, l'ajout de certaines options peut entraîner la non-conformité du produit. La mise en place de nouvelles normes peut entraîner la non-conformité du produit. La conformité avec Energy Star ne représente pas une homologation du produit ou du service de la part d'EPA.

Les caractéristiques et les accessoires reposent sur les informations disponibles lors de l'impression. Ces données sont sujettes à modification sans préavis. Pour connaître les dernières informations, visitez le site [www.konicaminolta.fr/printer](http://www.konicaminolta.fr/printer)

### Fonctionnalités spécifiques au modèle

Vitesse d'impression :	magicolor® 5550 : 25,6 ppm (couleur), 30 ppm A4 (mono chrome)
Résolution :	magicolor® 5570 : 30 ppm (couleur), 35 ppm (mono chrome) PhotoART-9600™ (600 x 600 dpi x 4-bit contone)
Mémoire (RAM) :	256 Mo standard (1024 Mo max.)
Bac papier multifformat de 100 feuilles :	standard
Cassette de 500 feuilles :	standard
Cassette de 500 feuilles :	en option (max. 2)
Recto-verso automatique :	en option
Unité de finition à 2 bacs :	en option
Interface USB 2.0 (haute vitesse) :	standard
Gigabit Ethernet :	standard
Réseau local sans fil :	solution tierce
Hôte USB :	standard
Emplacement CF :	standard
Meuble d'imprimante :	en option
Kit disque dur :	en option

©2007 KONICA MINOLTA Tous droits réservés. Caractéristiques sujettes à modification sans préavis. Le logo KONICA MINOLTA, magicolor, Emperon, Simitri HD et Photo ART sont des marques de KONICA MINOLTA. Les autres marques ou marques déposées sont la propriété de leurs détenteurs respectifs.

Sites Web :  
[www.konicaminolta.eu/printer](http://www.konicaminolta.eu/printer)  
[www.q-shop.com](http://www.q-shop.com)

Référence : 1731005-003



ADRESSE DU REVENDEUR



Tél. 03 88 70 50 16 - Fax 03 88 70 54 10

**Belgium and Luxemburg**  
 Tel: (+32) 2 717 09 89 (French)  
 (+32) 2 717 09 91 (Dutch)  
 Fax: (+32) 2 717 09 26

**France**  
 Tel: (+33) 01 41 07 93 93  
 Fax: (+33) 01 40 83 01 10

**Middle East**  
 Tel: (+97) 1 4 335 2574  
 Fax: (+97) 1 4 335 2573

**Denmark**  
 Tel: (+45) 72 21 21 21  
 Fax: (+45) 72 21 21 22

**Germany and Austria**  
 Tel: (+49) 89 63 02 67 0  
 Fax: (+49) 89 63 02 67 67

**Norway**  
 Tel: (+47) 2 27 89 800  
 Fax: (+47) 2 27 89 850

**Finland**  
 Tel: (+358) 9 4 20 61  
 Fax: (+358) 9 4 20 62 00

**Italy**  
 Tel: (+39) 02 39 011 1  
 Fax: (+39) 02 39 011 219

**Portugal**  
 Tel: (+351) 219 49 21 26  
 Fax: (+351) 219 49 21 99

**Spain**  
 Tel: (+34) 90 222 32 27  
 Fax: (+34) 91 327 09 00

**The Netherlands**  
 Tel: (+31) 30 248 1200  
 Fax: (+31) 30 248 1211

**For all other countries**  
 Konica Minolta  
 Printing Solutions Europe B.V.  
 Tel: (+31) 30 248 1200  
 Fax: (+31) 30 248 1211

**Sweden**  
 Tel: (+46) 8 622 51 00  
 Fax: (+46) 8 622 51 24

**United Kingdom**  
 Tel: (+44) 1784 442255  
 Fax: (+44) 1784 461641

**Switzerland**  
 Tel: (+41) 43 322 90 20  
 Fax: (+41) 43 322 90 29

**Ireland**  
 Tel: (+353) 1 46 22 646  
 Fax: (+353) 1 46 22 645