

Imprimante laser couleur professionnelle

Solidité, excellence et conception responsable

Des performances fiables pour les entreprises exigeantes. La HL-L8570CDW est conçue pour produire à chaque fois des impressions de qualité professionnelle. Avec des vitesses d'impression rapides, une sécurité de niveau entreprise et des solutions permettant de rationaliser les opérations et d'améliorer la productivité de toutes les équipes.

HL-L8570CDW

Caractéristiques principales

- Impression jusqu'à 31 ppm
- Impression recto verso jusqu'à 20 pages par minute
- Wi-Fi bi-band (2,4 GHz et 5 GHz)
- Ethernet Gigabit
- Bac à papier de 250 feuilles
- Bac d'alimentation multifonction de 50 feuilles
- Détection automatique de niveau de papier faible/vide
- Toners embarqués de 7 500 pages noirs et 6 500 pages couleur
- Disponible dans le cadre d'un contrat de services d'impression gérés (MPS)



IMPRESSION



SANS FIL

FPOT
Moins de 9,9
secondes

250/520
feuilles
bacs en option

NFC
Authentification
sécurisée

Environnement

Réduire notre impact environnemental

- Augmentez la durée de vie de votre imprimante et réduisez les temps d'arrêt grâce à des pièces faciles à remplacer.
- Emballage 100 % sans EPS pour un recyclage facile.
- Conçue et fabriquée pour être reconditionnée.
- Fabriquée avec jusqu'à 19 % de plastique recyclé²³.
- Réduction pouvant atteindre 31 % de la consommation énergétique typique (TEC)²².
- Réduction pouvant atteindre 12 % des émissions de CO₂²⁴.
- Certifiée Blue Angel pour sa conformité à des normes environnementales élevées



Productivité

Performance fiable, conçue pour durer

- Conception robuste, conçue pour les entreprises exigeantes.
- Réduisez les temps d'arrêt et les remplacements grâce à des toners haute capacité.
- Imprimez plus longtemps grâce à une capacité papier évolutive



Sécurisée dès la conception

Sécurité de l'équipement

Votre appareil protège votre entreprise en minimisant les surfaces d'attaque grâce à :

- Accès utilisateur sécurisé via LDAPs, Active Directory et authentification NFC
- Privilèges contrôlés à l'aide du verrouillage sécurisé des fonctions et du verrouillage des paramètres
- Intégrité du système garantie par la détection des intrusions, le démarrage sécurisé et le micrologiciel signé numériquement

Sécurité du réseau

Votre réseau est protégé par des outils flexibles et conformes aux standards de l'industrie, notamment :

- Protection contre les intrusions via le contrôle des protocoles, les restrictions d'interface et le filtrage IPv4
- Connexions sécurisées via IEEE 802.1X pour les réseaux filaires et sans fil d'entreprise
- Communication chiffrée utilisant TLS, SSH, IPSEC, HTTPS et SNMPv3
- Gestion centralisée avec Device Master Settings, BRAdmin Pro 4 et outil de déploiement massif
- Rapports Syslog pour une intégration SIEM en temps réel

Sécurité du document

Vos documents sont protégés grâce à :

- Transfert chiffré via IPPS/HTTPS pour l'impression et TLS, HTTPS, SFTP pour la numérisation
- Mémoire non persistante, garantissant l'effacement des données après chaque tâche ou redémarrage
- Impression sécurisée, les documents ne s'impriment que lorsque vous êtes prêt à les récupérer
- Intégration avec des solutions tierces via Brother Solutions Interface (BSI) pour optimiser les flux de travail

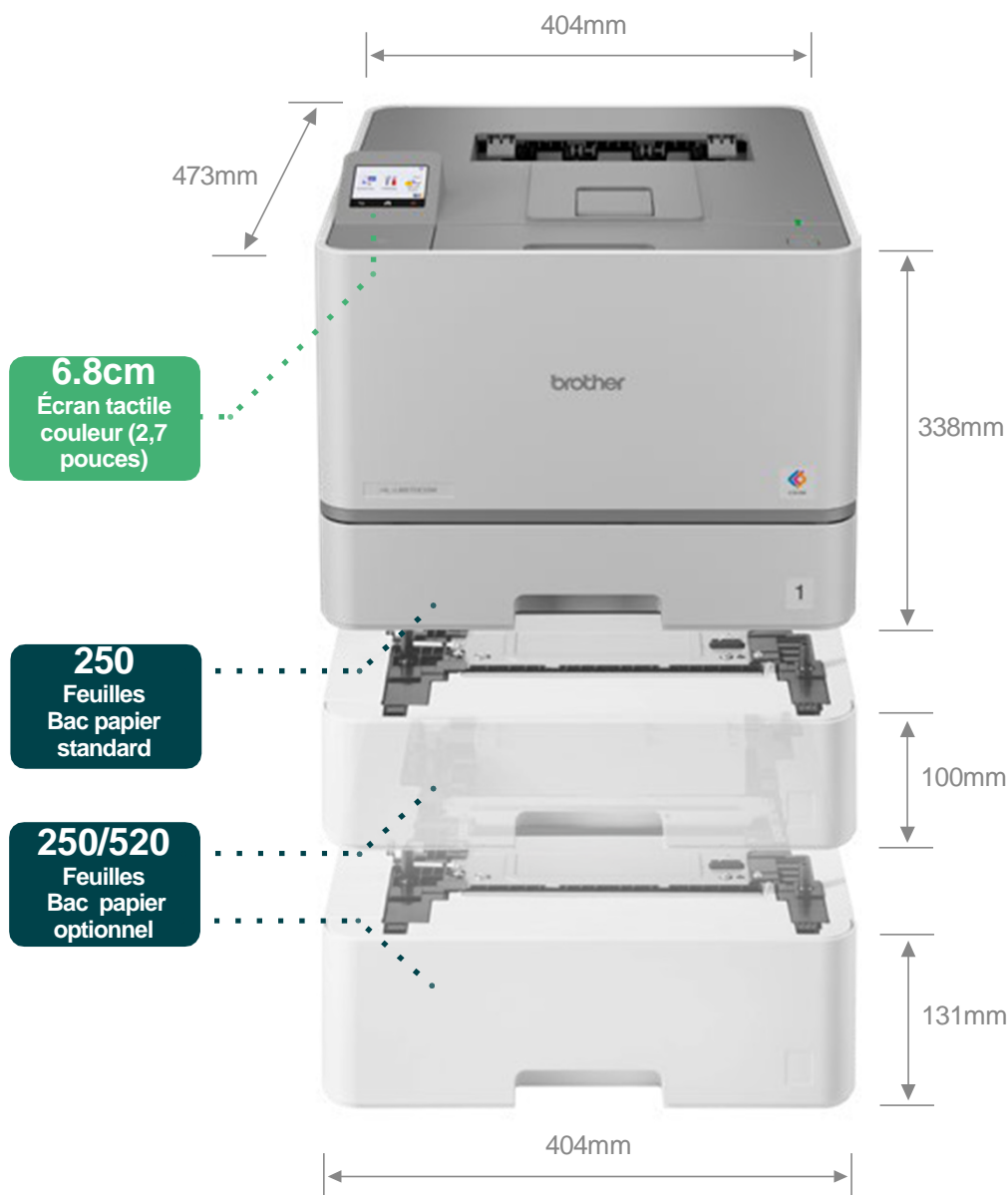
MPS de Brother

L'impression simplifiée avec Brother MPS

Les services d'impression gérés (MPS) vous aident à tirer le meilleur parti de vos appareils. Quels que soient vos besoins en matière d'impression, nous serons « à vos côtés » pour trouver la solution qui simplifie la gestion des imprimantes, vous fait gagner du temps, réduit les coûts et vous aide à rester productif.

Avantages inclus

- **Aucun engagement à long terme**
- **Livraison de toner avant que vous ne soyez à court**
- **Assistance rapide en cas de panne**
- **Recyclage facile des fournitures**



Consommables

Toners



TN625

3 000 BK, 1 800 CMY

TN625XL

5 500 BK, 4 500 CMY

TN625XXL (inbox) 7

500 BK, 6 500 CMY

TN627

10 000 BK, 10 000 CMY

Accessoires

Bacs & meubles

LT-350CL

Bac de 250 feuilles

LT-360CL

Bac de 520 feuilles

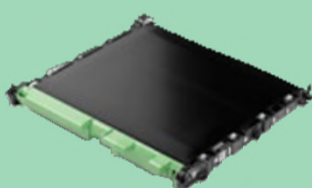
ZUNTBC4FARBLASER

Meuble support sur pied

Pièces remplaçables



Unité tambour
DR625CL



Courroie de transfert
BU635CL



Boîte de récupération de
toner usagé
WT229CL



Unité de fusion
FD-5000

Kit d'alimentation papier
pour bac multifonction
PF-M5000



Général

Technologie

Électrophotographique (laser)

Classification laser

Produit laser de classe 1

Mémoire

1 GB interne

Processeur

1200 MHz

Panneau de commande

Écran tactile LCD couleur de 6,8 cm (2,7 pouces)

Interface locale¹⁵

USB 2.0 haut débit, hôte
USB 2.0 (à l'avant)

Interface réseau câblée

GigE (10Base-T/100Base-TX/ 1000Base-T)

Interface réseau sans fil

2,4 GHz : IEEE 802.11b/g/n
5 GHz¹⁴ : IEEE 802.11a/n (mode infrastructure),
appairage vertical

Wi-Fi Direct®

Imprimez sans fil sans avoir à utiliser un point d'accès sans fil (méthodes automatiques et manuelles prises en charge)

Impression^{8,20}

Vitesse d'impression (A4)

Jusqu'à 31 ppm (pages par minute)

Vitesse d'impression recto verso (A4)

Jusqu'à 20 pages par minute (10 feuilles par minute)

Résolution

2 400 ppp (2 400 x 600 ppp), 600 x 600 ppp (horizontale x verticale, points par pouce)

FPOT

(Temps de sortie de la première page)

Moins de 9,9 secondes en mode prêt et bac standard

Temps de préchauffage

Moins de 15,1 secondes depuis le mode veille

Compatibilité avec l'impression sans pilote

Compatible avec la plateforme d'impression moderne Windows

Prend en charge l'impression transparente et sans pilote via IPP pour une configuration instantanée sur les appareils Windows 10 (21H2+) et Windows 11.

Mopria

Imprimez les types de fichiers courants à partir d'appareils mobiles Android et d'ordinateurs Windows pris en charge.

Apple AirPrint

Imprimez les types de fichiers courants à partir de n'importe quelle application compatible AirPrint.

Chrome OS™

Prise en charge Fonctionne avec l'impression Chromebook.

Nos imprimantes prennent en charge l'impression sans pilote sur les appareils Windows, macOS, iOS et Android pour une configuration instantanée, sécurisée et en toute simplicité.

Fonctions de l'imprimante

Impression directe

Imprimez directement à partir du port hôte USB avant à l'aide d'une clé USB. Formats pris en charge : PDF 2.0, JPEG, TIFF (numérisé à l'aide d'un modèle Brother).

Notification de fin d'impression

Une notification peut être configurée pour s'afficher sur votre ordinateur lors de l'impression.

Impression recto verso manuelle^{4,21}

L'impression recto verso manuelle est recommandée pour les supports non pris en charge par l'impression recto verso automatique.

Copie carbone⁴

Imprime des copies supplémentaires du même document sur du papier provenant de bacs supplémentaires.

Impression en-tête/pied de page^{3,21}

Ajoutez la date, l'heure, le nom d'utilisateur connecté ou un texte personnalisé en haut ou en bas de chaque page imprimée.

Ignorer le bac¹⁶

Configurez votre sélection de bacs à papier afin d'éviter certains bacs/supports pour l'impression normale.

Impression N-up³

Réduisez jusqu'à 2, 4, 9, 16 ou 25 pages A4 en une seule page A4, Mac (Airprint) jusqu'à 2, 4, 6, 9 ou 16

Impression d'affiches^{4,21}

Agrandissez 1 page A4 en une affiche à l'aide de 4, 9, 16 ou 25 pages A4.

Impression de filigrane^{3,21}

Apposez un filigrane sur vos documents à l'aide d'un texte prédéfini ou personnalisé.

Impression sécurisée³

Protégez vos travaux d'impression à l'aide d'un code de validation requis sur l'appareil pour pouvoir les imprimer.

Impression inversée^{4,21}

Faites pivoter le contenu d'un document imprimé de 180°.

Gestion du papier

Entrée papier²

Standard (Bac 1)

250 feuilles

Bac multifonction

50 feuilles, 10 enveloppes

Sortie papier²

150 feuilles face vers le bas

1 feuille face vers le haut (chemin droit)

Impression recto verso

A4

Formats de supports

Standard (Bac 1)

Lettre, Légal, Exécutif, A4, A5, A5 (long côté), A6, Légal mexicain, Légal indien, Folio, 16K (195 x 270 mm)

Bac multifonction

Largeur : 76,2 mm - 216 mm
Longueur : 116 mm - 355,6 mm; Enveloppes ; C5, Com-10, DL, Monarch

Bacs en option

Lettre, Légal, Exécutif, A4, A5, Légal Mexique, Légal Inde, Folio, 16K (195 x 270 mm)

Poids des supports

Standard (Bac 1)

60 à 105 g/m²

Bac multifonction

60 à 163 g/m

Bacs en option

60 à 105 g/m

Types de supports

Standard (Bac 1)

Papier fin, papier ordinaire, papier épais, papier recyclé

Bac multifonction

Papier fin, papier ordinaire, papier épais, papier recyclé, papier bond, étiquettes, enveloppes, enveloppes fines, enveloppes épaisses, papier glacé¹⁷

Bacs en option

Papier fin, papier ordinaire, papier recyclé

Impression recto verso automatique

Papier fin, papier ordinaire, papier épais, papier plus épais, papier recyclé, papier glacé

Capteurs d'alimentation papier

Notifications à l'écran et alertes e-mail en option lorsque les bacs d'alimentation sont vides ou presque vides

Connectivité



Mobile Connect

Utilisez une application Brother pour imprimer à partir d'un appareil mobile fonctionnant sous iOS ou Android.

Plugin Brother Print Service⁵

Imprimez depuis des appareils Android sans application dédiée

Impression universelle Microsoft

Les entreprises peuvent gérer leur infrastructure d'impression Brother grâce aux services cloud de Microsoft.

Impression Alexa¹⁵

Imprimer à l'aide d'un appareil Echo et d'une imprimante connectée au même réseau

Applications Brother⁹

Impression sécurisée dans le cloud

Web Connect^{9,13}

Sans PC, vous pouvez télécharger et imprimer depuis Box, Microsoft SharePoint Online, Dropbox, Evernote, OneDrive, Google Drive™, OneNote

Impression par e-mail^{9,13}

Permet l'impression sans pilote via e-mail.

Outils de gestion de flotte⁵

BRAdmin⁴

Logiciel de gestion LAN/WAN

Cloner les paramètres d'un périphérique

Copiez les paramètres et les configurations d'un ordinateur à un autre via une clé USB.

Configuration automatique

L'appareil vérifie régulièrement un fichier de paramètres crypté sur un emplacement réseau. Si l'appareil a été modifié, le fichier est utilisé pour rétablir la configuration souhaitée.

Serveur Web intégré

À l'aide de l'adresse IP ou du nom de nœud de votre appareil, accédez via USB ou réseau à l'aide d'un navigateur Web au logiciel de gestion d'impression Web intégré à l'appareil à l'aide d'un mot de passe crypté aléatoirement.

Mass Deployment Tool

Fournit une interface de configuration pour aider à gérer et à déployer les paramètres des appareils.

Logiciel⁵



Brother iPrint&Scan

Imprimez et vérifiez l'état de l'appareil depuis un PC Windows ou macOS à l'aide du logiciel Brother.

Application d'assistance à l'impression⁴

Alternative à Windows Modern Print, cette méthode améliore la compatibilité et la facilité d'utilisation en permettant l'impression sans pilotes d'imprimante traditionnels, ce qui en fait une solution polyvalente et efficace pour les besoins d'impression modernes, accessible via le Microsoft Store.

Rendez-vous sur support.brother.com pour obtenir la liste complète des systèmes d'exploitation pris en charge et télécharger la dernière version du logiciel. Toutes les marques commerciales, marques et noms de produits sont la propriété de leurs sociétés respectives.

Pilotes d'impression²⁰

Pilote PCL⁴

Pilote PCL XL générique

Pilote d'imprimante universel⁴

Pilote BR-Script3 permettant d'imprimer sur n'importe quelle imprimante laser Brother connectée au réseau ou localement qui prend en charge PostScript.

Emulation

PCL6, BR-Script3

Polices embarquées (PCL)

73 polices redimensionnables, 12 polices bitmap

Polices embarquées (BR-script)

66 polices redimensionnables

Codes-barres embarqués (PCL)

16 polices de codes-barres - Code39, Interleaved 2 of 5, FIM (US-PostNet), Post Net (US-PostNet), EAN-8, EAN-13, UPC-A, UPC-E, Codabar, ISBN (EAN), ISBN (UPC-E), Code128 (ensembles A, B, C), EAN128 (ensembles A, B, C), Code93, GS1Databar, MSI

Linux

Pilote d'imprimante (Linux, CUPS, LPD/LPRng)

Sécurité réseau

Sécurité des réseaux filaires

SMTP-AUTH, SSL/TLS (IPP, HTTP, SMTP, LDAP), SNMP v3, 802.1x (EAP-MD5, EAP-FAST, PEAP, EAP-TLS, EAP-TTLS), OAuth(SMTP), Kerberos, IPsec

Sécurité des réseaux sans fil

WEP 64/128 bit, WPA-PSK (TKIP/AES), WPA2-PSK (TKIP/AES), WPA3-SAE (AES), SMTP-AUTH, SSL/TLS (IPP, HTTP, SMTP, LDAP), SNMP v3, 802.1x (EAP-FAST, PEAP, EAP-TLS, EAP-TTLS), OAuth(SMTP), Kerberos, IPsec, Wi-Fi Protected Setup® (WPS)¹⁰

IPv4

ARP, RARP, BOOTP, DHCP, APIPA(Auto IP), WINS/NetBIOS name resolution, DNS Resolver, mDNS, LLMNR responder, LPR/LPD, Custom Raw Port/Port9100, SMTP Client, IPP/IPPS, FTP Server, CIFS Client, TELNET Server, SNMPv1/v2c/v3, HTTP/HTTPS server, TFTP client and server, ICMP, Web Services (Print), SNTP Client, LDAP, LDAPS, Syslog

Afficher l'adresse IP

L'adresse IP dynamique attribuée à votre appareil peut être affichée sur l'écran d'accueil.

IPv6

NDP, RA, DNS resolver, mDNS, LLMNR responder, LPR/LPD, Custom Raw Port/Port9100, IPP/IPPS, SMTP Client, FTP server, CIFS Client, TELNET Server, SNMPv1/v2c/v3, HTTP/HTTPS server, TFTP client and server, ICMPv6, Web Services (Print), SNTP Client, LDAP, LDAPS, Syslog

Filtre IP

Restreindre les utilisateurs du réseau qui peuvent ou ne peuvent pas accéder aux périphérique sur le réseau

Fonctions de sécurité

Notifications par e-mail

Configurez l'appareil pour qu'il envoie automatiquement des alertes par e-mail lorsqu'il nécessite une intervention, par exemple lorsque le niveau de toner est bas ou qu'il doit être remplacé.

Rapports par e-mail

Recevez régulièrement des rapports d'utilisation par e-mail.

Démarrage sécurisé

Tous les périphériques d'impression Brother sont sécurisés dès leur conception. Les périphériques reconnaissent automatiquement les attaques de sécurité et prennent des mesures préventives, y compris le redémarrage si nécessaire, afin de garantir la sécurité du périphérique.

Micrologiciel signé numériquement

Le micrologiciel des périphériques d'impression Brother est signé numériquement et sécurisé.

Authentification Active Directory/LDAP

Utilisez l'infrastructure existante pour restreindre l'accès aux périphériques Brother à l'aide d'AD/LDAP.

Le personnel peut facilement utiliser ses identifiants de connexion réseau existants pour s'authentifier.

Contrôle d'accès réseau basé sur les ports

(IEEE 802.1x)
Les appareils Brother sont entièrement conformes à cette norme, ce qui permet leur connexion à un réseau protégé par le protocole EAP (Extensible Authentication Protocol) 802.1x.

Restriction des protocoles réseau

La fonction de contrôle d'accès réseau permet à un administrateur de restreindre les protocoles de communication (par exemple FTP, Telnet) selon les besoins.

Verrouillage des paramètres

Configurez l'accès sécurisé au panneau de commande des appareils en le verrouillant

Verrouillage sécurisé des fonctions 3.0

Utilisez un code PIN à 4 chiffres ou un mot de passe pour identifier et authentifier un individu ou des groupes d'utilisateurs sur un réseau. Permet le contrôle d'accès avec un nom d'utilisateur pour un maximum de 200 utilisateurs

Cloud Secure Print⁹

Permet la libération des travaux d'impression sans pilote protégés par mot de passe.

Enregistrer le journal d'impression

Permet d'auditer un fichier journal d'impression enregistré sur le serveur CIFS. Enregistre l'ID, le type, le nom, l'utilisateur, la date, l'heure et le nombre de pages pour chaque travail d'impression.

Mises à jour du firmware

En plus de permettre les mises à jour automatiques vers la dernière version, l'imprimante peut être configurée pour ne pas recevoir les anciennes versions du micrologiciel afin d'éviter toute rétrogradation par un utilisateur non autorisé.

SysLog

Permet à l'administrateur informatique d'accéder à une seule application (outil SIEM) pour obtenir des mises à jour sur l'état des appareils à des fins d'audit via Syslog.

Communication en champ proche(NFC) / Lecteur de carte

Lecteur de carte NFC

Prend en charge l'authentification sécurisée des utilisateurs via un lecteur de carte NFC pour le contrôle d'accès et permet de personnaliser les flux de travail grâce à la configuration des raccourcis NFC. La prise en charge des lecteurs de carte tiers nécessite un achat supplémentaire. Ceux-ci peuvent être connectés au port USB hôte en façade et enregistrés via le serveur web intégré.

Prise en charge intégrée de la technologie NFC

Comprend : (ISO14443 Type A) MIFARE Standard / Plus / Ultralight / Ultralight C / DESfire / my-d move (ISO15693 Type B) Tag-it

Prise en charge d'un lecteur de carte NFC externe

RFIDeas pcProx Enroll - RDR-6081AKU ; RDR-6281AKU ; RDR-6381AKU ; RDR-6E81AKU ; RDR-6H81AKU RFIDeas AIR ID Enroll -RDR-7081AKU ; RDR-7581AKU ; RDR-7F81AKU Elatec - TWN3 MIFARE ; TWN3 MIFARE NFC ; TWN3 Multi ISO ; TWN4 MIFARE NFC

Développeurs

Brother Solutions Interface (BSI)

Créez des solutions cloud et sur site puissantes intégrant directement les fonctionnalités avancées d'impression, de numérisation et de sécurité des appareils Brother. Pour plus d'informations, rendez-vous sur : www.brother.eu/developers

Consommables¹ et accessoires

Toner embarqué

7 500 pages (BK)
6 500 pages (CMY)

Toner Standard

TN625
3 000 pages (BK)
1 800 pages (CMY)

Toner à haut rendement

TN625XL
5 500 pages (BK)
4 500 pages (CMY)

Toner à très haut rendement

TN625XXL
7 500 pages (BK)
6 500 pages (CMY)

Toner ultra haute rendement

TN627
10 000 pages (BK)
10 000 pages (CMY)

Unité de développement

DR625CL environ 50 000 pages à
raison de 3 pages par tâche

Courroie de transfert

BU635CL environ 100 000 pages à
raison de 3 pages par tâche

Réceptacle de toner Usagé

WT229CL environ 50 000 pages à
raison de 5 pages par tâche

Unité de fusion

FD-5000 environ 100 000 pages à
raison de 5 pages par tâche

Kit d'alimentation papier pour bac multifonction

PF-M5000 environ 50 000 pages à
raison de 5 pages par tâche

Contenu du carton

Machine, toners, tambour,
courroie, bac de récupération du
toner usagé, unité de fusion, kit
PF, cordon d'alimentation,
guide d'installation rapide, carte
de garantie (câble d'interface PC
NON inclus)

Bacs optionnels²

Bac de 250 feuilles (LT-350CL)
Bac de 520 feuilles (LT-360CL)
Combinaisons maximales
possibles :
2 x LT-350CL ou 2 x LT-360CL
1 x LT-350CL et 1 x LT-360CL

Meuble support Optionnel

ZUNTBC4FARBLASER Brother
Meuble pour imprimante laser
couleur professionnelle sur pied

Dimensions et poids (L x P x H)

Imprimante sans carton

404 x 473 x 338 mm - 21,3 kg,
inc. Tous les consommables

Imprimante avec carton

606 x 561 x 501 mm - 26,9 kg

Bacs à papier optionnels

Bac de 250 feuilles :
404 x 446 x 100 mm - 3,25 kg
Bac de 520 feuilles:
404 x 446 x 131mm - 4.33kg

Meuble support optionnel

410 x 484 x 400 mm - 10 kg

Cycle de fonctionnement

Volume d'impression mensuel recommandé

Volume d'impression
mensuel maximal de 7 500
pages

Maximum mensuel⁶

Volume d'impression mensuel
pouvant atteindre 80 000 pages

Environnement

Puissance requise

CA 220-240 V, 50/60 Hz

Consommation électrique¹¹

Impression : 540 W (330 W en mode silencieux)

Prêt : 60 W

Veille : 7,6 W

Veille réseau : 7,1 W

Veille profonde : 0,4 W

Arrêt : 0,04 W

Pression sonore¹²

Impression : 49 dbA

Mode d'impression silencieux : 44 dbA

Prêt par défaut : 31 dbA

Puissance sonore¹²

Impression : 6,54 BA

Mode d'impression silencieux : 5,91 BA

Prêt par défaut : 4,48 BA

Veille profonde : 3,38 BA

Valeur TEC

0,40 kWh/semaine

Mode Éco

Grâce à ses fonctionnalités transparentes, le système de contrôle écologique de l'imprimante est conçu pour garantir des niveaux sonores plus faibles, consommer moins d'énergie lorsqu'elle n'est pas utilisée et optimiser l'utilisation du toner, ce qui contribue à réduire le coût total de possession.

Environnement d'exploitation

Humidité 20 à 80 %

Température 10 °C à 32,5 °C

Environnement de stockage

Humidité 35 à 85 %

Température 0 °C à 40 °C

Plateformes informatiques

Windows

Windows 11 (Home|Pro|Education|Enterprise)

Windows 10 (Home|Pro|Education|Enterprise) (éditions 32 ou 64 bits)

Windows Server 2025, 2022, 2019, 2016

Linux

Système de gestion des paquets pris en charge : 19 dpkg, rpm

Macintosh¹⁸

macOS 13 ou supérieur

ChromeOS™

Compatible avec les Chromebooks, y compris la prise en charge de l'impression certifiée « Compatible avec Chromebook ».

Rendez-vous sur support.brother.com pour obtenir la liste complète des systèmes d'exploitation pris en charge et télécharger la dernière version du logiciel.

Espace disque requis

50 Mo - Pilotes Windows uniquement
1,8 Go - Windows 11, 10, applications, pilotes compris

500 Mo - Applications macOS

20 Mo - Pilotes Linux uniquement

Certification

Blue Angel

Oui

Nordic Swan

Oui

GS Mark

Oui

Wi-Fi certifié :

Wi-Fi Direct, Wi-Fi Protected Setup, WPA3™ - Enterprise, Personnel

Certifié Mopria

Garantit une compatibilité universelle pour l'impression sans pilote sous Windows, Android et les systèmes d'exploitation mobiles compatibles.

Airprint

Oui

1. Valeur approximative du rendement du toner déclarée conformément à la norme ISO/IEC 19798. 2. Calculé avec des feuilles de papier de 80 g/m². 3. Windows et macOS. 4. Windows uniquement. 5. Téléchargement gratuit depuis le Centre de solutions Brother <http://solutions.brother.com> 6. Le nombre de pages imprimées par mois peut être utilisé pour comparer la durabilité prévue des produits Brother. Pour une durée de vie maximale de l'imprimante, il est préférable de choisir une imprimante dont le cycle d'utilisation dépasse vos besoins d'impression. 7. Nécessite le logiciel Brother. 8. Basé sur la norme ISO/IEC 17629. 9. Nécessite une connexion Internet. 10. Wi-Fi Direct prend uniquement en charge WPA2-PSK (AES). 11. Mesuré conformément à la norme IEC 62301 Édition 2.0. Toutes les valeurs sont approximatives ; la consommation d'énergie varie en fonction de l'environnement d'utilisation ou de l'usure des pièces. 12. Conformément à la norme ISO 7779. 13. Nécessite une activation supplémentaire. 14. Peut ne pas être disponible dans votre région. 15. Les hubs USB tiers ne sont pas pris en charge. 16. Nécessite l'installation de bacs en option. 17. Ne placez qu'une seule feuille. 18. Sur macOS AirPrint uniquement. 19. Red Hat Enterprise Linux 8.6 64 bits, Red Hat Enterprise Linux 9.1 64 bits, Fedora 39 64 bits, Mageia 9 32 bits, Mageia 9 64 bits, openSUSE 15.5 64 bits, SUSE Enterprise15-SP4 64 bits, Debian 12.2.0 32 bits, Debian 12.2.0 64 bits, Ubuntu MATE 18.04 32 bits, Ubuntu 22.04 64 bits, Ubuntu 23.10 64 bits, Linux Mint 21.2 64 bits, Ubuntu 24.04 64 bits. 20. Microsoft évolue vers l'impression sans pilote comme norme privilégiée. Les installations de pilotes hérités restent prises en charge pour les clients ayant des exigences de déploiement existantes. 21. Paramètres avancés via le pilote hérité ou l'application Print Support uniquement. 22. Par rapport au modèle équivalent précédent de Brother. 23. Chiffre basé sur l'analyse interne de Brother au moment de la publication. Les chiffres peuvent varier en fonction des méthodes de fabrication et de la disponibilité des matériaux. 24. Ces résultats sont basés sur les calculs internes de Brother, par rapport au modèle équivalent précédent. Le champ d'application des émissions de CO2 couvre C1 (biens et services achetés), C11 (utilisation des produits vendus) et C12 (traitement en fin de vie des produits vendus). Les valeurs exactes peuvent varier en fonction du pays ou de la région, des méthodes de fabrication et de la disponibilité des matériaux.



brother
at your side



Travailler avec vous pour un meilleur environnement

Chez Brother, notre initiative écologique est simple. Nous nous efforçons d'assumer nos responsabilités, d'agir avec respect et d'essayer d'apporter une contribution positive afin de contribuer à bâtir une société où le développement durable peut être atteint. Nous appelons cette approche « Brother Earth ».

www.brotherearth.com

Toutes les spécifications sont correctes au moment de l'impression et sont susceptibles d'être modifiées.

Brother est une marque déposée de Brother Industries Ltd. Les noms de produits de marque sont des marques déposées ou des marques commerciales de leurs sociétés respectives.